

**Статистический анализ результатов муниципального пробного единого государственного экзамена  
по МАТЕМАТИКЕ ПРОФИЛЬНОГО УРОВНЯ  
(31 октября 2019 года)**

**Основание для проведения:**

Приказ управления образования администрации Старооскольского городского округа Белгородской области от 18 октября 2019 года № 1405 «О проведении муниципального пробного единого государственного экзамена по математике профильного уровня в 11 классах общеобразовательных организаций Старооскольского городского округа».

**Цель проведения:** подготовка обучающихся 11-х классов общеобразовательных организаций Старооскольского городского округа к проведению государственной итоговой аттестации по образовательным программам среднего общего образования в форме единого государственного экзамена, ознакомление с содержанием контрольных измерительных материалов, апробация организационно-технологического сопровождения государственной итоговой аттестации.

**Длительность выполнения работы:** 3 часа 55 минут (235 минут).

**Количество участников:** 646 человек.

**Контрольно-измерительные материалы:** экзаменационная работа состояла из двух частей, которые различались по содержанию, сложности и количеству заданий:

- часть 1 содержала 8 заданий (задания 1-8) с кратким ответом в виде целого числа или конечной десятичной дроби;
- часть 2 содержала 4 задания (задания 9-12) с кратким ответом в виде целого числа или конечной десятичной дроби и 7 заданий (задания 13-19) с развернутым ответом (полная запись решения с обоснованием выполненных действий).

Задания части 1 проверяли следующий учебный материал:

1. Математика, 5-6 классы.
2. Алгебра, 7-9 классы.
3. Алгебра и начала анализа, 10-11 классы.
4. Теория вероятностей и статистика, 7-9 классы.
5. Геометрия, 7-11 классы.

Задания части 2 проверяли следующий учебный материал:

1. Алгебра, 7-9 классы.
2. Алгебра и начала анализа, 10-11 классы.
3. Геометрия, 7-11 классы

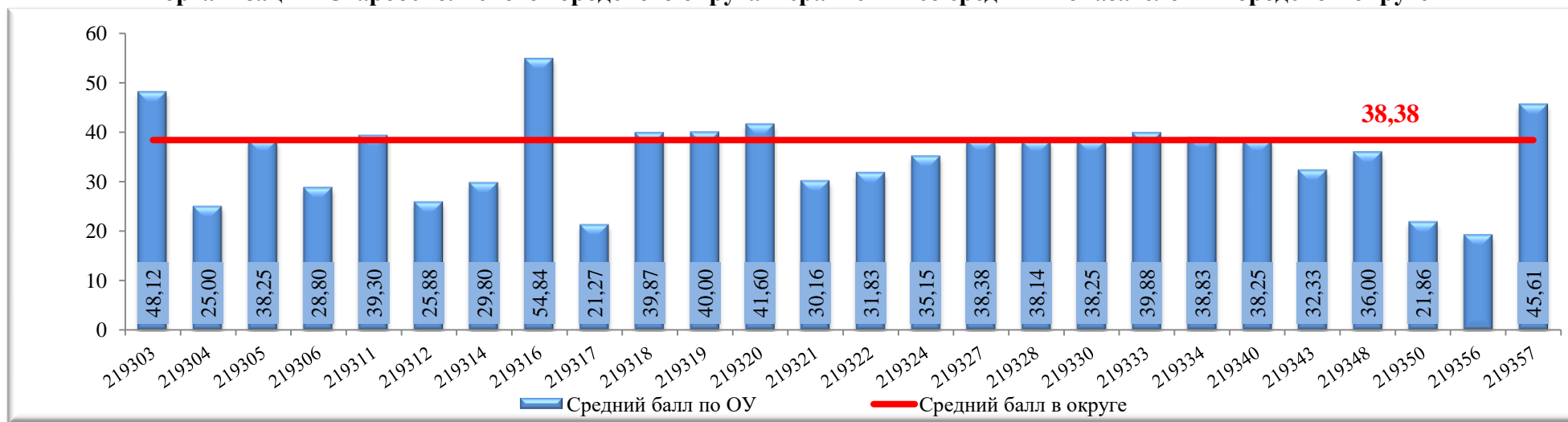
Максимальный балл за выполнение всей работы составлял 32 первичных балла или 100 тестовых баллов.

Минимальный балл - 6 первичных баллов или 27 тестовых баллов.

**Результаты пробного ЕГЭ по МАТЕМАТИКЕ (профильный уровень) выпускников общеобразовательных организаций  
Старооскольского городского округа**

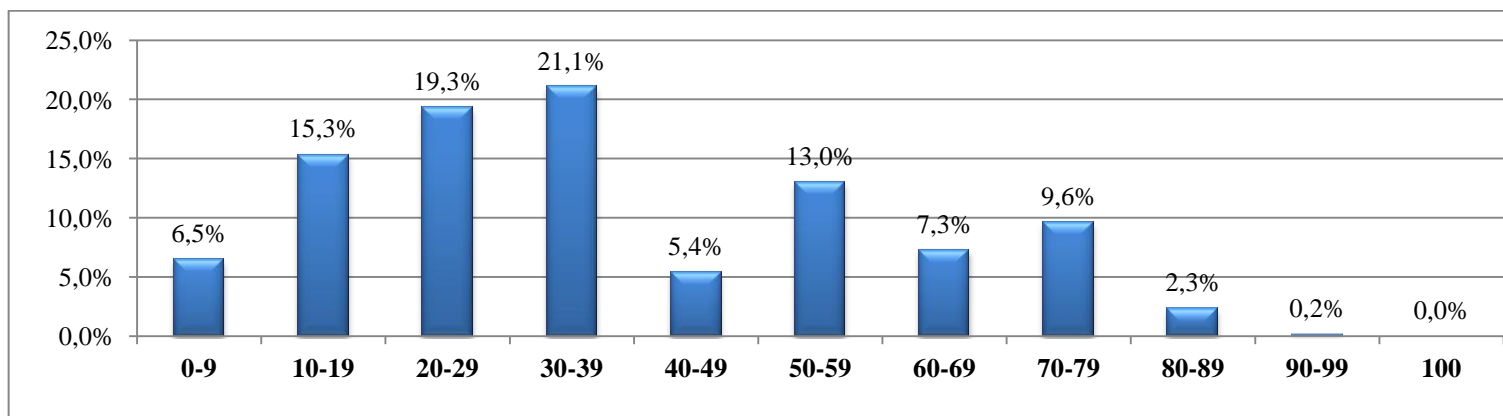
№ п/п	Код ОО	Наименование ОО	Кол-во участников (чел.)	Преодолели порог (чел.)	Не преодолели порог (чел.)	Средний балл	Успеваемость (%)
1	219303	МАОУ "ОК"Лицей №3" имени С.П. Угаровой"	52	45	7	48,12	86,54%
2	219304	ОАНО "Православная гимназия №38"	7	3	4	25,00	42,86%
3	219305	МБОУ "СОШ № 5 с УИОП"	20	14	6	38,25	70,00%
4	219306	МБОУ "СОШ №6"	15	6	9	28,80	40,00%
5	219311	МБОУ "СОШ № 11"	20	14	6	39,30	70,00%
6	219312	МБОУ "СОШ №12 с УИОП"	24	9	15	25,88	37,50%
7	219314	МБОУ "СОШ №14" им. А.М. Мамонова	10	3	7	29,80	30,00%
8	219316	МБОУ "СОШ № 16 с УИОП"	32	28	4	54,84	87,50%
9	219317	МБОУ "СОШ №17"	26	8	18	21,27	30,77%
10	219318	МБОУ "Гимназия №18"	30	22	8	39,87	73,33%
11	219319	МАОУ "СШ № 19 - корпус кадет "Виктория"	19	17	2	40,00	89,47%
12	219320	МБОУ "СОШ №20 с УИОП"	45	31	14	41,60	68,89%
13	219321	МБОУ "СОШ №21"	19	10	9	30,16	52,63%
14	219322	МБОУ "ЦО - СШ № 22"	12	7	5	31,83	58,33%
15	219324	МАОУ "СОШ №24 с УИОП"	55	34	21	35,15	61,82%
16	219327	МАОУ "СОШ №27 с УИОП"	32	22	10	38,38	68,75%
17	219328	МБОУ"СОШ №28 с УИОП имени А.А. Угарова"	42	33	9	38,14	78,57%
18	219330	МБОУ "СОШ №30"	16	11	5	38,25	68,75%
19	219333	МАОУ "СПШ №33"	43	31	12	39,88	72,09%
20	219334	МБОУ "СОШ № 34"	53	38	15	38,83	71,70%
21	219340	МБОУ "Городищенская СОШ с УИОП"	4	2	2	38,25	50,00%
22	219343	МБОУ "Ивановская СОШ"	6	3	3	32,33	50,00%
23	219348	МБОУ "Монаковская СОШ"	2	2	0	36,00	100,00%
24	219350	МБОУ "ОК "Озерки"	7	1	6	21,86	14,29%
25	219356	МБОУ "Шаталовская СОШ"	4	1	3	19,25	25,00%
26	219357	МАОУ "СОШ №40"	51	42	9	45,61	82,35%
		<b>Итого в округе</b>	<b>646</b>	<b>437</b>	<b>209</b>	<b>38,38</b>	<b>67,6%</b>

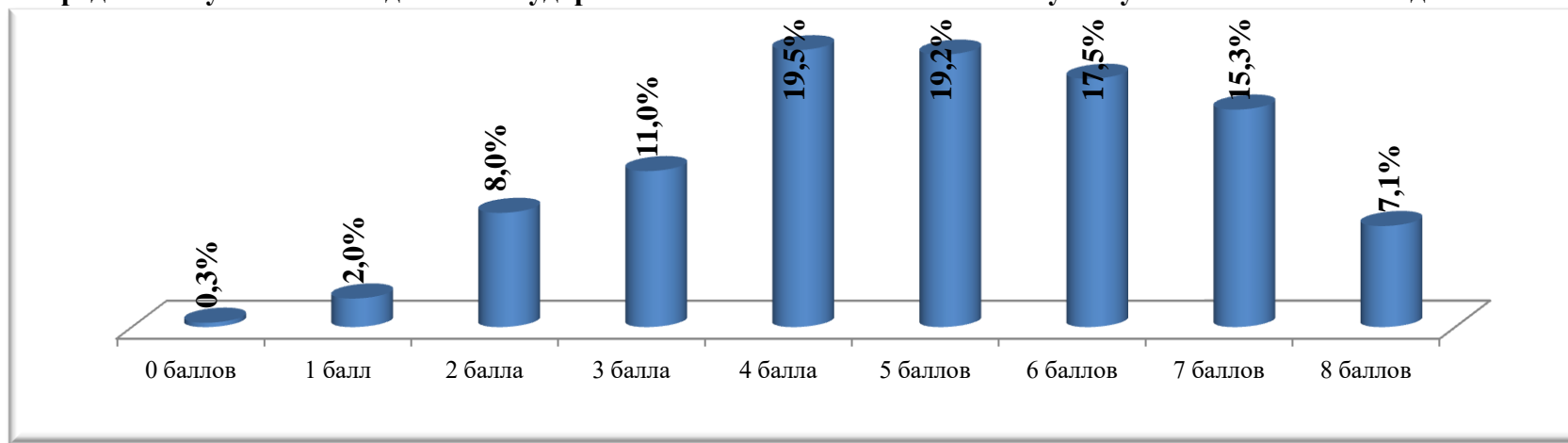
**Средний балл пробного ЕГЭ по МАТЕМАТИКЕ (профильный уровень) выпускников 11-х (12-х) классов общеобразовательных организаций Старооскольского городского округа в сравнении со средним показателем в городском округе**



**Распределение участников пробного ЕГЭ по МАТЕМАТИКЕ (профильный уровень) по диапазонам тестовых баллов**

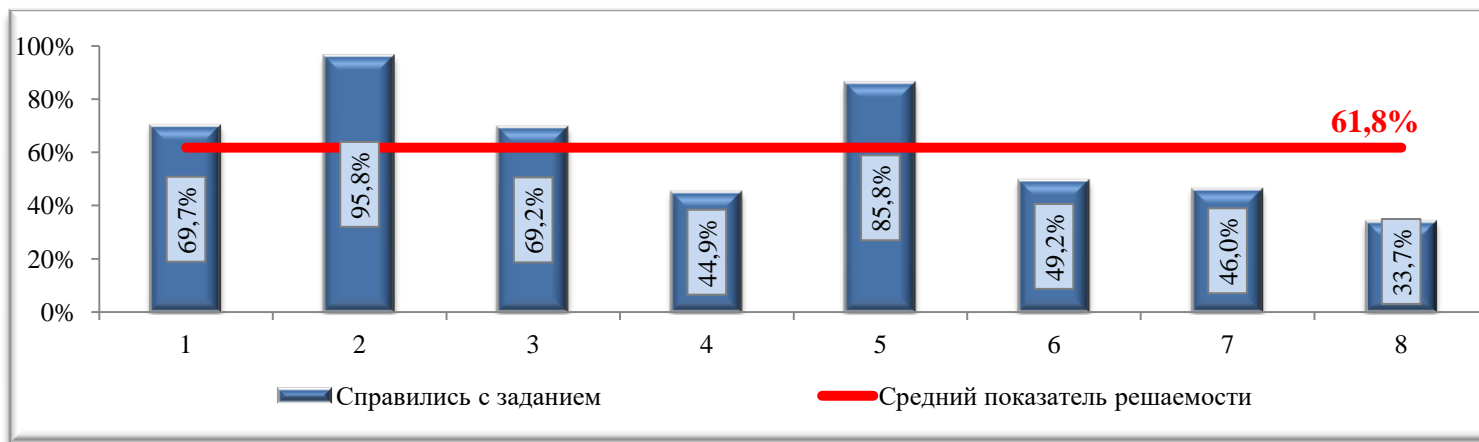
Диапазон тестовых баллов	0-9	10-19	20-29	30-39	40-49	50-59	60-69	70-79	80-89	90-99	100
Количество участников ЕГЭ (чел)	42	99	125	136	35	84	47	62	15	1	0
Доля участников ЕГЭ (%)	6,5%	15,3%	19,3%	21,1%	5,4%	13,0%	7,3%	9,6%	2,3%	0,2%	0,0%



**ЧАСТЬ 1****Результаты выполнения заданий экзаменационной работы по МАТЕМАТИКЕ (профильный уровень)****Распределение участников единого государственного экзамена по количеству полученных баллов за задания части 1****Статистическая трудность выполнения заданий части 1 (задания 1 – 8)**

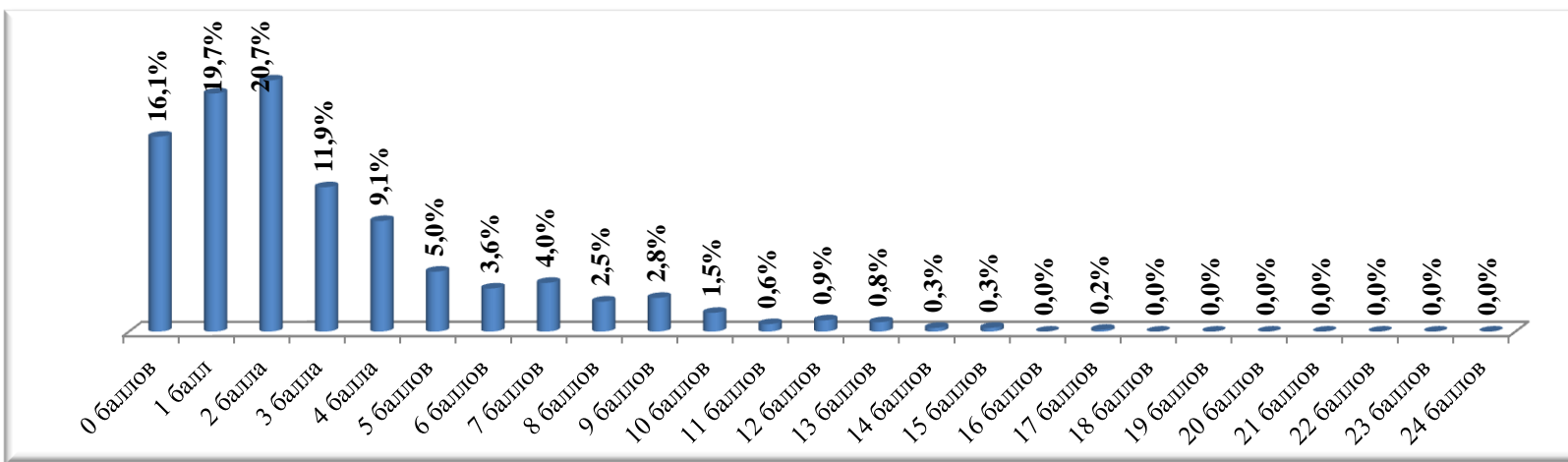
Обозначение задания в работе	Проверяемые элементы содержания (умения)	Количество обучающихся, получивших 0 баллов		Количество обучающихся, не приступивших к выполнению заданий	
		чел	%	чел	%
1	Уметь использовать приобретённые знания и умения в практической деятельности и повседневной жизни	195	30,2%	1	0,2%
2	Уметь использовать приобретённые знания и умения в практической деятельности и повседневной жизни	27	4,2%	0	0,0%
3	Уметь выполнять действия с геометрическими фигурами, координатами и векторами	180	27,9%	19	2,9%
4	Уметь строить и исследовать простейшие математические модели	333	51,5%	23	3,6%
5	Уметь решать уравнения и неравенства	81	12,5%	11	1,7%
6	Уметь выполнять действия с геометрическими фигурами, координатами и векторами	251	38,9%	77	11,9%
7	Уметь выполнять действия с функциями	299	46,3%	50	7,7%
8	Уметь выполнять действия с геометрическими фигурами, координатами и векторами	343	53,1%	85	13,2%

### Качественный показатель выполнения заданий части 1



### ЧАСТЬ 2

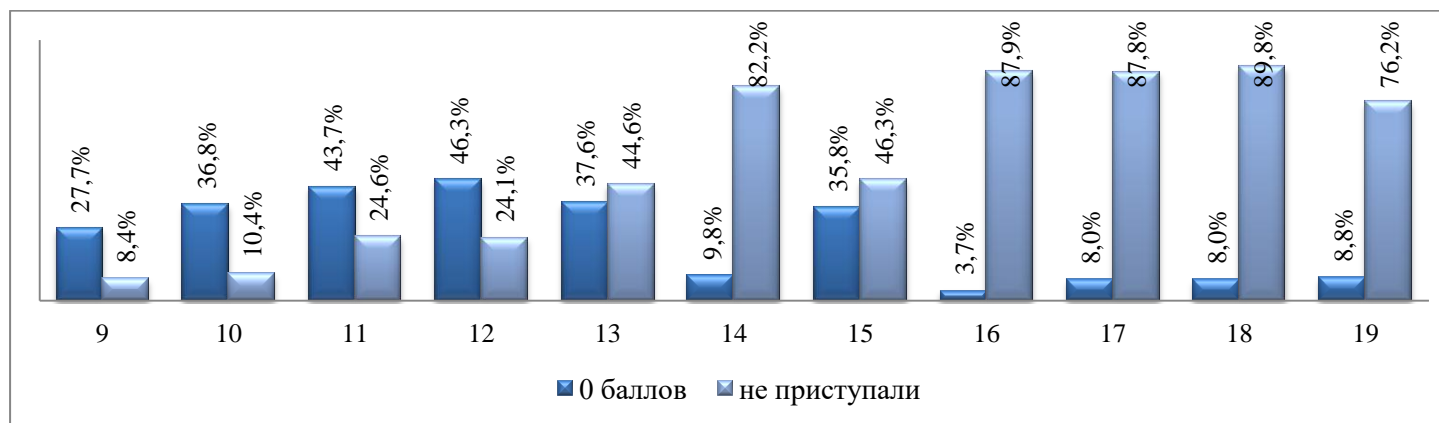
#### Распределение участников по количеству набранных баллов за задания части 2



## Статистическая трудность выполнения заданий части 2

Обозначение задания в работе	Проверяемые требования (умения)	Количество обучающихся, не приступивших к выполнению заданий		Количество обучающихся, получивших 0 баллов		Количество обучающихся, получивших 1 балл		Количество обучающихся, получивших 2 балла		Количество обучающихся, получивших 3 балла		Количество обучающихся, получивших 4 балла	
		чел	%	чел	%	чел	%	чел	%	чел	%	чел	%
9	Уметь выполнять вычисления и преобразования	54	8,4%	179	27,7%	413	63,9%						
10	Уметь использовать приобретённые знания и умения в практической деятельности и повседневной жизни	67	10,4%	238	36,8%	341	52,8%						
11	Уметь строить и исследовать простейшие математические модели	159	24,6%	282	43,7%	205	31,7%						
12	Уметь выполнять действия с функциями	156	24,1%	299	46,3%	191	29,6%						
13	Уметь решать уравнения и неравенства	288	44,6%	243	37,6%	40	6,2%	75	11,6%				
14	Уметь выполнять действия с геометрическими фигурами, координатами и векторами	531	82,2%	63	9,8%	33	5,1%	19	2,9%				
15	Уметь решать уравнения и неравенства	299	46,3%	231	35,8%	15	2,3%	101	15,6%				
16	Уметь выполнять действия с геометрическими фигурами, координатами и векторами	568	87,9%	24	3,7%	36	5,6%	7	1,1%	11	1,7%		
17	Уметь использовать приобретённые знания и умения в практической деятельности и повседневной жизни	567	87,8%	52	8,0%	6	0,9%	3	0,5%	18	2,8%		
18	Уметь решать уравнения и неравенства	580	89,8%	52	8,0%	12	1,9%	1	0,2%	0	0,0%	1	0,2%
19	Уметь строить и исследовать простейшие математические модели	492	76,2%	57	8,8%	38	5,9%	38	5,9%	5	0,8%	16	2,5%

### Доля участников, не справившихся с заданиями части 2



### Решаемость заданий по МАТЕМАТИКЕ (профильный уровень) в сравнении с диапазоном предполагаемого процента ответов (предполагаемый процент выполнения заданий в зависимости от сложности заданий: 60-90 - базовый; 40-60 - повышенный; 0-40 - высокий)

